

# Factsheet **FixLogger**

Version 04

## Key Features

- [ ] Elegantes Display und LED für Status-Anzeigen
- [ ] Touch-Buttons zur Menu-Steuerung
- [ ] Robustes und wasserdichtes Gehäuse
- [ ] Posten-Erkennung mittels NFC
- [ ] Datenübertragung an Computer per Funk
- [ ] Optimierter Stromverbrauch
- [ ] Hörbares und sichtbares Feedback



## Beschreibung

Der **FixLogger** ermöglicht das Lesen der Posten und wird zur Zeitmessung verwendet. Sein Gehäuse ist wasserdicht, womit er sich auch für den Einsatz im Freien respektive im Wasser eignet. Mit den Touch-Buttons und dem Display lassen sich die Zwischenzeiten, die totale Laufzeit sowie die korrekte Posten-Reihenfolge bequem anzeigen und vergleichen.

Mittels Funkschnittstelle werden die Daten auf einen Computer übertragen, wo sie mit der Software **FixAnalysis** ausgewertet und mit **MyFixcontrol** synchronisiert werden können. Um Akku zu sparen kann der **FixLogger** nach Gebrauch ausgeschaltet werden.



### Funktionen

- 2 Touch Buttons
- Display und Status Anzeige (LED)
- Schnittstelle um Posten zu stempeln (NFC)
- Funk-Schnittstelle für Übertragung an Computer (**FixAnalysis** und ANT USB-Stick benötigt)

### Akku

- Integrierter wiederaufladbarer Lithium-Polymer Akku (max. 4.2 V, 125 mAh)
- Aufladen 2 Stunden über USB (5 VDC, min. 550 mA)
- 5 Stunden (alle 2 Minuten Posten stempeln)

### Umwelt

- Wasserdicht
- -25°C bis +45°C

### Zubehör

- 8-fach Ladestation (mit Netzadapter und USB-Kabel)
- Bündel

# Factsheet **FixUnits**

Version 04

## Key Features

- [ ] Unterschiedliche Varianten und Grössen für jede Anwendung (Indoor und Outdoor, fest installiert und mobil)
- [ ] Robuste und wetterfeste Ausführung
- [ ] Schnittstelle zu FixLogger inbegriffen
- [ ] Freie Bereiche auf der Etikette für zusätzliche Informationen wie zum Beispiel Sponsoren-Logos
- [ ] Zubehör für Montage an Pfosten oder Wänden



Indoor



Mobile

## Beschreibung

Die FixUnits bilden die Basis für ein (fixes) Postennetz. Die diversen Varianten der FixUnits und das Zubehör ermöglichen einen vielfältigen Einsatz für verschiedenste Anwendungen. Sie können im Freien (Schulareal, Wald etc.), in der Turnhalle oder im Schulzimmer eingesetzt werden.

Alle FixUnits können mit dem FixLogger ausgelesen werden. Bei Bedarf lassen sich die FixUnits mit einem QR-Code versehen. Den QR-Codes sind multimediale Posteninhalte hinterlegbar. Zusammen mit der FixFinder App können so Anwendungen im Bereich E-Learning realisiert werden. Zudem sind gewisse Bereiche der Etikette individuell als Werbeflächen für Sponsoren nutzbar.



Wall



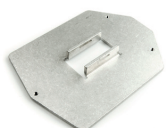
Flag



Dive



Pole



Zubehör

Nummernbereich	<ul style="list-style-type: none"> <li>• Frei wählbar, maximal dreistellige Nummern</li> <li>• Spezialfunktionen wie z.B. «Start» oder «Ziel» möglich</li> <li>• Fixcontrol empfiehlt Nummernbereich für optimale Funktion mit Schulordner</li> </ul>
Etiketten	<ul style="list-style-type: none"> <li>• FixUnit Wall 99x93 mm</li> <li>• FixUnit Indoor 48x48 mm</li> <li>• FixUnit Pole 48x48 mm</li> <li>• Postenflagge 150x140 mm</li> </ul>
QR-Codes	<ul style="list-style-type: none"> <li>• Kundenspezifisch auf Etiketten druckbar</li> <li>• QR-Code Anhänger für FixUnit Mobiles</li> </ul>
Material	Kunststoff, Aluminium
Umwelt	<ul style="list-style-type: none"> <li>• Wasserdicht</li> <li>• -25°C bis +45°C</li> </ul>